

Catalog 总汇样本 REV.1 March 2023

本公司保留更改样本的权利，恕不另行通知。

INFINAIR™ 英飞™

英飞风机产品手册

可靠·便利·新颖

英飞同仁风机股份有限公司
INFINAIR CORPORATION

地址: 上海市嘉定区外冈镇清能路55号 邮编(P.C.): 201806
电话(Tel): 021 3918 5688 品牌加盟: 400 156 5653 售后服务: 400 821 3316
www.infinair.com.cn



公司介绍

英飞同仁风机股份有限公司成立于2003年9月，是一家集研发、生产、销售为一体的中高端建筑、工艺通风、采暖、空气处理领域的系统解决方案和服务供应商。

秉承“绿色环保”和“智能互联”的未来发展理念，英飞风机始终坚持在通风领域不懈地投入研发，始终贯彻“以客户为中心”的核心价值观，持续地为您提供“可靠便利、环保节能、绿色互联”的产品和服务。

上海总部：
 英飞同仁风机股份有限公司
 建筑面积：31,865m²
 地址：上海市嘉定区清能路55号

海门生产基地(全资子公司)：
 英飞同仁(江苏)风机有限公司
 建筑面积：67,841m²
 地址：江苏省南通市海门经济开发区广州路1833号

服务网络：
 公司的营销和服务网络覆盖中国和全球主要地区，包括：上海、北京、广州、深圳、广西、安徽、陕西、河南、湖南、湖北、福建、成都、青岛、天津、重庆、南京、苏州、新疆及亚太、北美、欧洲、中东等地区，为客户提供及时的技术支持和可靠的售后服务。

(注：公司曾用名上海诺地乐通用设备制造有限公司)



英飞愿景：
 成为值得信任的专业空气运动与控制、调节品牌。

英飞使命：
 提供可靠、便利的空气运动与控制、调节服务。

英飞梦：
 客户的非凡体验，家人的幸福生活，合作伙伴的创业空间。

荣誉资质：
 国家级专精特新“小巨人”企业
 国家高新技术企业
 上海市著名商标： **INFINAIR™ 英飞™**
 上海名牌产品
 上海市科技小巨人企业
 上海市“专精特新”企业
 上海市企业技术中心
 SGS ISO9001、ISO14001、ISO45001管理体系认证

海门生产基地(全资子公司)：
 国家高新技术企业



工艺通系列/Process-expert Series



产品名称:YFBCSL

- 风机类型:单进风离心风机(SWSI)
- 叶轮类型:欧鲁-原始森林™系列L型后弯离心叶轮
- 直径范围:280—2,000mm
- 风量范围:1000—418,831m³/h
- 静压范围:400—3,951Pa
- 温度范围:-40—450°C

产品特点:

- 先进的L型叶轮设计,效率高、不过载;
- 叶轮平衡等级高达G4.0 (AMCA 204);
- 全钢连续焊接,强度高,无泄漏;
- 一体化设计,结构更可靠;
- AMCA声音/空气动力性能和能效认证、国家防爆认证、欧盟CE和ATEX认证。



产品名称:YFBCSU

- 风机类型:单进风离心风机(SWSI)
- 叶轮类型:欧鲁-高原草甸™系列U型后弯离心叶轮
- 直径范围:355—2,000mm
- 风量范围:290—62,000m³/h
- 静压范围:290—16,000Pa
- 温度范围:-40—450°C

产品特点:

- 先进的U型叶轮设计,效率高、不过载;
- 叶轮平衡等级高达G4.0 (AMCA 204);
- 全钢连续焊接,强度高,无泄漏;
- 一体化设计,结构更可靠;
- 国家防爆认证、欧盟CE和ATEX认证。



产品名称:YFBCSR

- 风机类型:单进风离心风机(SWSI)
- 叶轮类型:欧鲁-原始森林™系列R型后弯离心叶轮
- 直径范围:280—2,000mm
- 风量范围:2,500—221,296m³/h
- 静压范围:450—7,500Pa
- 温度范围:-40—450°C

产品特点:

- 先进的R型叶轮设计,效率高、不过载;
- 叶轮平衡等级高达G4.0 (AMCA 204);
- 全钢连续焊接,强度高,无泄漏;
- 一体化设计,结构更可靠;
- AMCA声音/空气动力性能和能效认证、国家防爆认证、欧盟CE和ATEX认证。



产品名称:YFBCSG

- 风机类型:单进风离心风机(SWSI)
- 叶轮类型:欧鲁-高原草甸™系列G型后弯离心叶轮
- 直径范围:450—2,000mm
- 风量范围:450—67,000m³/h
- 静压范围:320—16,500Pa
- 温度范围:-40—450°C

产品特点:

- 先进的G型叶轮设计,效率高、不过载;
- 叶轮平衡等级高达G4.0 (AMCA 204);
- 全钢连续焊接,强度高,无泄漏;
- 一体化设计,结构更可靠;
- 国家防爆认证、欧盟CE和ATEX认证。



产品名称:YFBCSK

- 风机类型:单进风离心风机(SWSI)
- 叶轮类型:欧鲁-原始森林™系列K型后弯离心叶轮
- 直径范围:280—2,000mm
- 风量范围:2,700—116,700m³/h
- 静压范围:250—5,700Pa
- 温度范围:-40—450°C

产品特点:

- 先进的K型叶轮设计,效率高、不过载;
- 叶轮平衡等级高达G4.0 (AMCA 204);
- 全钢连续焊接,强度高,无泄漏;
- 一体化设计,结构更可靠;
- 国家防爆认证、欧盟CE和ATEX认证。



产品名称:YFBCSC/YFBCSE

- 风机类型:单进风离心风机(SWSI)
- 叶轮类型:欧鲁-高山冰雪™系列C/E型后弯离心叶轮
- 直径范围:500—1,120mm
- 风量范围:300—14,500m³/h
- 静压范围:1,000—21,000Pa
- 温度范围:-40—450°C

产品特点:

- 先进的C/E型叶轮设计,效率高、不过载;
- 叶轮平衡等级高达G4.0 (AMCA 204);
- 全钢连续焊接,强度高,无泄漏;
- 一体化设计,结构更可靠;
- 国家防爆认证、欧盟CE和ATEX认证。



产品名称:YFBCSP

- 风机类型:单进风离心风机(SWSI)
- 叶轮类型:欧鲁-原始森林™系列P型后弯离心叶轮
- 直径范围:280—2,000mm
- 风量范围:862—230,000m³/h
- 静压范围:175—8,000Pa
- 温度范围:-40—450°C

产品特点:

- 先进的P型叶轮设计,效率高、不过载;
- 叶轮平衡等级高达G4.0 (AMCA 204);
- 全钢连续焊接,强度高,无泄漏;
- 一体化设计,结构更可靠;
- 多种传动方式,选型配置更灵活。



产品名称:YFBCDL

- 风机类型:双进风离心风机(DWDI)
- 叶轮类型:欧鲁-原始森林™系列L型后弯离心叶轮
- 直径范围:280—2,000mm
- 风量范围:1,112—499,500m³/h
- 静压范围:140—3155Pa
- 温度范围:-40—80°C

产品特点:

- 先进的L型叶轮设计,效率高、不过载;
- 叶轮平衡等级高达G4.0 (AMCA 204);
- 全钢连续焊接,强度高,无泄漏;
- 双宽双进风设计,风量大、体积小;
- AMCA声音/空气动力性能和能效认证。



产品名称:YFBCSO

- 风机类型:单进风离心风机(SWSI)
- 叶轮类型:欧鲁-高原草甸™系列O型后弯离心叶轮
- 直径范围:400—2,000mm
- 风量范围:1490—109,500m³/h
- 静压范围:475—10,900Pa
- 温度范围:-40—450°C

产品特点:

- 先进的O型叶轮设计,效率高、不过载;
- 叶轮平衡等级高达G4.0 (AMCA 204);
- 全钢连续焊接,强度高,无泄漏;
- 一体化设计,结构更可靠;
- 国家防爆认证、欧盟CE和ATEX认证。



产品名称:BCSFS

- 风机类型:玻璃钢离心风机(SWSI)
- 叶轮类型:欧鲁-原始森林™系列F型后弯离心叶轮
- 直径范围:500—1,120mm
- 风量范围:100—77,000m³/h
- 静压范围:100—7,800Pa
- 温度范围:-40—80°C

产品特点:

- 先进的F型叶轮设计,效率高、不过载;
- 叶轮平衡等级高达G4.0 (AMCA 204);
- 优质玻璃钢材料,强度高,耐腐蚀性强;
- 蜗壳采用无缝粘接,气密封好、更美观;
- 根据不同腐蚀气体浓度和成份,可选不同树脂配方。



产品名称: YFBCPL/YFBCPR

- 风机类型: 插入式离心风机 (Plug fan)
- 叶轮类型: 欧鲁-原始森林™系列L/R型后弯离心叶轮
- 直径范围: 280—1,400mm
- 风量范围: 1,000—100,000m³/h
- 静压范围: 500—6,000Pa
- 温度范围: -40—450°C

产品特点:

- 先进的L/R型叶轮设计, 效率高、不过载;
- 叶轮平衡等级高达G4.0 (AMCA 204);
- 全钢连续焊接, 强度高, 可靠性强;
- 可选蜗壳及轴冷却装置, 应用更广泛;
- 可选硅酸铝棉隔热层, 适合高温环境使用。



产品名称: ISQ/YFISQ-D

- 风量范围: 600—66,000m³/h
- 静压范围: 100—2,100Pa
- 驱动形式: 直联、皮带
- 安装形式: 座装、吊装
- 用途: 管道送排风、过滤送排风、静音风机箱、消防排烟、防爆送排风等。
- 具有 TUV-SUD 国际认证, 300°C 下可连续运转 120 分钟。

产品特点:

- “翔欣™”五代后倾离心叶轮, 效率高, 不过载;
- 精密双曲线进口文丘里管减少紊流, 降低噪音;
- 方形无蜗壳结构, 体积小, 重量轻, 安装方便;
- 叶轮平衡等级G2.5 (AMCA 204);
- 国际AMCA声音与空气动力特性认证。



产品名称: YFBCQQ

- 风机类型: 嵌入式离心风机 (Plenum fan)
- 叶轮类型: 欧鲁-原始森林™系列Q型后弯离心叶轮
- 直径范围: 225—1,120mm
- 风量范围: 300—80,000m³/h
- 静压范围: 100—2,500Pa
- 温度范围: -40—80°C

产品特点:

- 先进的Q型叶轮设计, 效率高、不过载;
- 叶轮平衡等级高达G4.0 (AMCA 204);
- 优化的结构设计, 可靠性强;
- 直联传动, 无易损件, 免维护;
- 搭载变频电机, 可实现无级调速, 节能潜力大。



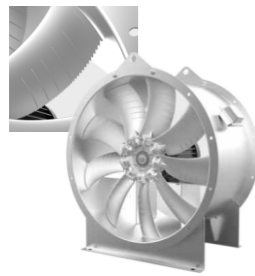
产品名称: YFISH

- 风量范围: 1,000—135,000m³/h
- 静压范围: 100—2,400Pa
- 驱动形式: 直联驱动
- 安装形式: 座装、吊装
- 用途: 普通送排风、过滤送排风、静音风机箱、消防排烟、防爆送排风。

产品特点:

- “猎鹰™”系列离心叶轮, 效率高, 不过载;
- 低频噪声特性, 体验更佳;
- 方形设计多出风方向, 节省安装费;
- 平衡等级高达G2.5 (AMCA 204);
- 直联驱动, 无易损件, 免维护。

大都会系列/Metropolis Series



产品名称: YFIAD

- 风量范围: 1,000—121,700m³/h
- 静压范围: 50—1,160Pa
- 驱动形式: 直联驱动
- 安装形式: 座装、吊装
- 用途: 普通送排风、防爆送排风、消防排烟等。

产品特点:

- “旗鱼™”系列机翼型轴流叶轮, 效率高、不过载;
- 叶片角度可变轴流叶轮, 性能范围广、选型更精确;
- 叶片材质铸铝或高分子材料可选, 更高性价比;
- 平衡等级高达G2.5, 减少噪声和振动;
- 直联驱动, 无易损件、免维护;
- 环氧树脂静电喷涂外壳, 防腐防锈。



产品名称: YFICK

- 风量范围: 1,400—130,000m³/h
- 静压范围: 100—1,600Pa
- 驱动形式: 皮带驱动
- 安装形式: 座装、吊装
- 用途: 低噪音、高静压管道送排风、过滤送排风、防爆送排风、消防排烟。
- 具有 TUV-SUD 国际认证, 300°C 下可连续运转 120 分钟。

产品特点:

- 双进风离心叶轮, 效率高, 噪声低;
- 蜗壳采用“匹兹堡”拼接工艺;
- 平衡等级高达G2.5 (AMCA 204);
- 密封的箱体结构, 进一步降低噪声;
- 多种出风方向可选, 适合多种工况;
- 皮带驱动, 选型精确, 现场可调;
- 铝合金型材框架, 重量轻, 外观度好。



产品名称: YFIAM

- 风量范围: 4,000—230,000m³/h
- 静压范围: 30—2,000Pa
- 驱动形式: 直联驱动
- 安装形式: 座装、吊装
- 用途: 普通送排风、防爆送排风、正压送风、消防排烟等。
- 具有 TUV-SUD 国际认证, 300°C 下可连续运转 120 分钟。

产品特点:

- “鲨鱼™”系列铸铝轴流叶轮, 效率高;
- CFD 流场反复优化, 高效区宽、不过载;
- 叶片可变角度轴流叶轮, 选型更精确;
- 平衡等级高达G2.5 (AMCA 204);
- 大轮毂比设计, 适合长距离输送;
- 叶轮采用压力铸造工艺, 可靠性高, 适合长期运转;
- 国际AMCA声音、空气性能及能效认证。



产品名称: YFIAS

- 风量范围: 2,600—116,786m³/h
- 静压范围: 50—843Pa
- 驱动形式: 直联驱动
- 安装形式: 座装、吊装
- 用途: 普通送排风、正压送风、消防排烟等。

产品特点:

- “鲟鱼™”系列钢制轴流叶轮, 振动小, 强度高;
- 平衡等级高达G2.5 (AMCA 204);
- 直联驱动, 无易损件, 免维护;
- 结构紧凑, 节省安装空间;
- 环氧树脂静电喷涂, 防腐防锈。



产品名称: YFIMF

- 风量范围: 1,000—100,000m³/h
- 静压范围: 100—2,150Pa
- 驱动形式: 直联、皮带
- 安装形式: 屋顶安装、座装、吊装
- 用途: 管道送排风、消防排烟、正压送风、防爆送排风。
- 具有 TUV-SUD 国际认证, 300°C 下可连续运转 120 分钟。

产品特点:

- “风火轮™”系列全混流叶轮, 超越传统半混流;
- 效率高, 大大节省运行成本;
- 真混流噪声特性, 低频, 体验更佳;
- 平衡等级高达G2.5 (AMCA 204);
- 多种传动方式, 选型配置更灵活;
- 国际AMCA声音、空气性能及能效认证。



产品名称: YFILC

- 风量范围: 200—7,000m³/h
- 静压范围: 50—500Pa
- 驱动形式: 直联驱动
- 安装形式: 吊装、管道安装
- 用途: 楼宇、医院、宾馆、大型超市等管道送排风。

产品特点:

- 新风路设计, 有效抑制由安装产生的侧面噪声;
- 刀刀状叶片设计, 提高静压变化时风量输入的稳定性;
- 平衡等级高达G2.5 (AMCA 204);
- 搭载三档变速调节, 用户可根据需求选择不同风量;
- 新型机箱, 结构紧凑, 美观轻便。

CE



产品名称:OCD

- 风量范围:0—1,750m³/h
- 静压范围:40—700Pa
- 驱动形式:直联驱动
- 安装形式:管道安装
- 用途:小风量管道送排风、办公室、会议室、卫生间等送排风。

产品特点:

- 体积小但压力高;
- 进口和出口为圆型管道:极易安装;
- 镀锌钢外壳,强度高;
- 高效运行,噪音较低;
- 高可靠性设计,寿命长。



产品名称:CUS

- 风量范围:500—56,000m³/h
- 静压范围:136—1,400Pa
- 驱动形式:直联、皮带
- 安装形式:座装、吊装
- 用途:管道送排风、防爆送排风厨房排烟等。

产品特点:

- “翔欣™”五代后倾离心叶轮,效率高,不过载;
- 全钢连续焊接,强度高,无泄漏;
- 平衡等级高达G2.5 (AMCA 204);
- 结构紧凑,明显节约昂贵的机房占地;
- 整体式电机防雨罩,适合室外安装;
- 多种传动方式,选型配置更灵活;
- 国际AMCA声音与空气动力性能认证。



产品名称:YFPIJ

- 风量范围:4,467—11,000m³/h
- 射程范围:51—84m
- 推力范围:27—97N
- 双用途:日常普通通风和火灾时排烟
- 工作温度:
普通通风:-20°C—55°C
排烟系统:200°C/120min, 250°C/120min, 300°C/60min
- 驱动形式:直联驱动
- 安装形式:吊装、吸顶
- 用途:诱导通风,适用于地下车库等大空间缺乏自然通风条件的封闭场所。
- 具有TUV-SUD国际认证,300°C下可连续运转60分钟。

产品特点:

- 钢制后弯离心叶轮,效率高、流量大、射程远、噪音低;
- 结构稳定、无易损件、维护便捷;
- 结构设计紧凑,风机整体高度低,特别适合层高较低的下停车场;
- “英飞盾-分子膜™”涂装,历久弥新。



产品名称:YFFCDT

- 风量范围:1,000—30,000m³/h
- 静压范围:90—800Pa
- 驱动形式:皮带驱动
- 用途:中央空调机组及其他暖通空调、净化、通风等设备配套风机。

产品特点:

- 前弯多翼钢制离心叶轮,风量大,噪声低;
- 高效等级,更节能;
- 蜗壳采用“匹兹堡”拼接工艺,漏风率为零;
- 叶轮平衡等级高达G2.5 (AMCA 204);
- 国际AMCA声音、空气性能及能效认证。



产品名称:YFFCDH

- 风量范围:1,000—120,000m³/h
- 静压范围:100—1,400Pa
- 驱动形式:皮带驱动
- 用途:中央空调机组及其他暖通空调、净化、通风等设备配套风机。

产品特点:

- 前弯多翼钢制离心风机,风量大,噪声低;
- 高效等级,更节能;
- 蜗壳采用“匹兹堡”拼接工艺,漏风率为零;
- 叶轮平衡等级高达G2.5 (AMCA 204);
- 国际AMCA声音、空气性能及能效认证。



产品名称:YFBCDH

- 风量范围:1,000—135,000m³/h
- 静压范围:100—2,500Pa
- 驱动形式:皮带驱动
- 用途:中央空调机组及其他暖通空调、净化、通风等设备配套风机。

产品特点:

- 后倾钢制离心叶轮,效率高,更节能;
- 后倾叶轮功率特性,不过载;
- 蜗壳采用“匹兹堡”拼接工艺,漏风率为零;
- 叶轮平衡等级高达G2.5 (AMCA 204);
- 国际AMCA声音、空气性能及能效认证。

产品名称:PIV

- 风量范围:980—1,380m³/h
- 射程:15—18m
- 出口风速:17—24m/s
- 使用温度:20—80°C
- 喷嘴类型:导管式、万向球式
- 驱动形式:直联驱动
- 安装形式:吊装、吸顶
- 用途:诱导通风,适用于地下车库等大空间缺乏自然通风条件的封闭场所。

产品特点:

- 采用气体诱导的方式让空气流动,高效节能;
- 体积小、重量轻,节省空间;
- 扰性金属喷嘴,可随意调整出风角度;
- 智能诱导功能可选:区域联动、节能可靠;
- 安装方便,无需管路,减少投资。

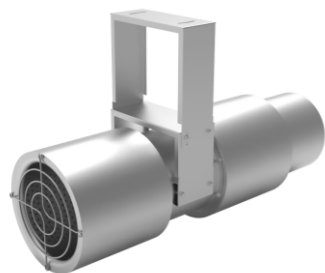


产品名称:YFPIM

- 风量可达:5,000m³/h
- 出口风速可达:17m/s
- 推力可达:28N
- 喷嘴类型:锥管式
- 驱动形式:直联驱动
- 安装形式:吊装
- 用途:诱导通风,适用于地下车库等大空间缺乏自然通风条件的封闭场所。

产品特点:

- 铸铝机翼型轴流叶轮,效率高、射程远;
- 风机进、出口均设置有消声段,噪音非常低;
- 外形美观,体积小,重量轻,节省安装空间;
- 随机配置有安装支架,可方便调节安装角度,安装方便,无需管路,减少投资。



方程式系列/Formula Series



产品名称:RTC

- 风量范围:300—52,000m³/h
- 静压范围:100—700Pa
- 驱动形式:直联、皮带
- 安装形式:屋顶泛水安装
- 用途:屋顶普通排风、防爆排风、消防排烟等。
- 具有TUV-SUD国际认证,300°C下可连续运转120分钟。

产品特点:

- “翔欣™”五代后倾离心叶轮,效率高,噪音低,不过载;
- 全铝制结构,重量轻,强度高;
- 平衡等级高达G2.5 (AMCA 204);
- 专利主动式冷却技术,延长电机寿命;
- 外形设计美观,与现代建筑设计匹配;
- 国际AMCA声音与空气动力性能认证。



产品名称:YFRUC

- 风量范围:300—52,000m³/h
- 静压范围:100—700Pa
- 驱动形式:直联、皮带
- 安装形式:房顶泛水安装
- 用途:污染气体排放、油烟气体排放、防爆排风、高阻力系统排风等。

产品特点:

- 上吹式出风,系统阻力较小;
- 液态污染物自动分离后收集,保持屋顶清洁;
- 平衡等级高达G2.5 (AMCA 204);
- 独立电机腔,主动冷却技术,延长使用寿命;
- 高强度铝合金材质,耐受恶劣自然环境。



产品名称:ISQ/YFISQ-D

- 风量范围:600—66,000m³/h
- 静压范围:100—2,100Pa
- 驱动形式:直联、皮带
- 安装形式:座装、吊装
- 用途:管道送排风、过滤送排风、静音风机箱、消防排烟、防爆送排风等
- 具有 TUV-SUD 国际认证,300°下可连续运转 120分钟

产品特点:

- “翔欣™”五代后倾离心叶轮,效率高,不过载;
- 精密双曲线进口文丘里管减少紊流,降低噪音;
- 方形无蜗壳结构,体积小,重量轻,安装方便;
- 叶轮平衡等级G2.5 (AMCA 204);
- 国际AMCA声音与空气动力特性认证。



产品名称:YFRSC

- 风量范围:600—45,000m³/h
- 静压范围:32—1,200Pa
- 驱动形式:直联、皮带驱动
- 安装形式:房顶泛水安装
- 用途:屋顶送风、风管集中送风、过滤送风等。

产品特点:

- “翔欣™”五代后倾离心叶轮,效率高,不过载;
- 自下而上进风,彻底杜绝送风带水;
- 高静压,可接风管,同等压力转速低,噪声更低;
- 平衡等级高达G2.5 (AMCA 204);
- 专利的流线型风帽,抗强风,新颖实用。

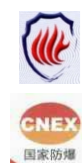


产品名称:YFISF

- 风量范围:600—19,000m³/h
- 机组余压范围:100—1,300Pa
- 驱动形式:皮带驱动
- 安装形式:座装、吊装
- 用途:过滤送排风,广泛应用于电子,医药,实验室等过滤场所

产品特点:

- “翔欣™”五代后倾离心叶轮,效率高,噪声低;
- 方形无蜗壳结构,体积小,重量轻,安装方便;
- 过滤器侧抽式更换,维护方便;
- 叶轮平衡等级G2.5 (AMCA 204);
- 精密双曲线文丘里管,减少紊流,降低噪音。



产品名称:YFRTX

- 风量范围:10—152,000m³/h
- 静压范围:0—700Pa
- 驱动形式:直联驱动
- 安装形式:房顶泛水安装
- 用途:屋顶普通排风、防爆排风、消防排烟等。

产品特点:

- “飞扬™”系列螺旋桨轴流叶轮,风量大,噪声低;
- 叶片角度可变,选型更精确;
- 平衡等级高达G2.5 (AMCA 204);
- 标配防坠落安全网,更可靠;
- 直联驱动,高效,免维护;
- 专利的流线型风帽,抗强风,新颖实用。



产品名称:VLR

- 风量范围:324—98,820m³/h

产品特点:

- 四面均可进出风:体积小,通风面积大,受风向影响最小;
- 百叶片多级挡水槽设计:避免雨水进入室内;
- 内衬镀锌钢网:防止异物进入室内;
- 外观精致,增加建筑现代感;
- 泛水内部设计排水槽,及时排走积水。

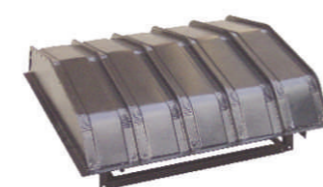


产品名称:YFRUD

- 风量范围:1,000—100,000m³/h
- 静压范围:50—1,200Pa
- 驱动形式:直联驱动
- 安装形式:屋顶泛水安装
- 用途:污染气体高空排放,屋顶排风、消防排烟、高阻力系统排风等。

产品特点:

- “旗鱼™”系列铸铝机翼型轴流叶轮,效率高,不过载;
- 叶片角度可变轴流叶轮、选型更精确;
- 上吹式出风,系统阻力小;
- 平衡等级高达G2.5,减少噪声和振动;
- 环氧树脂静电喷涂外壳、防腐防锈;
- 直联驱动、无易损件、免维护。



产品名称:VHR

- 风量范围:2,160—237,362m³/h

产品特点:

- 专利旗云型流线型风帽设计:自动降低风雪载荷;
- 多重加强结构:耐受内地和沿海大风考验;
- 可连续安装:替代通风屋脊大风量送排风;
- 镀锌钢现场拼装:降低屋面载荷,节省吊装费;
- 可加装过滤网:保证空气品质。



产品名称:YFWEX/YFWSP

- 风量可达:400—29,000m³/h
- 静压范围:40—300Pa
- 驱动形式:直联驱动
- 安装形式:边墙安装
- 用途:厂房边墙送排风、防爆排风。

产品特点:

- 前掠型叶片,渐进切削空气,风量大,噪声低;
- 方形外壳,极易边墙安装;
- 平衡等级高达G2.5 (AMCA 204);
- 直联驱动,无易损件,免维护;
- 配件齐全实用,考虑更周到;
- 外形设计美观,与现代建筑设计匹配。



产品名称:VDR

- 风量范围:279—15,682m³/h

产品特点:

- 圆形风帽,四面进风,通风流畅;
- 双曲线文丘里管:降低阻力;
- 配有防鸟网:防止异物进入室内;
- 体积小,重量轻,极易安装;
- 表面静电环氧喷涂,10年不腐不锈;
- 防水结构设计:全天候使用。



产品名称:VTR

- 风量范围:256—6,113m³/h

产品特点:

- 随风而动,增加建筑物动感;
- 风帽平衡:2m/s风速下仍能快速转动;
- 叶片设计合理:保证排气顺畅而且防水;
- 免润滑低阻高效轴承:L10:80000小时;
- 不锈钢涡轮叶片:整体外形优美;
- 风帽角度可调整:适用于不同屋面斜度。



产品名称:UAH-NE
平疫结合排风过滤机组

- 用途:平疫结合医院、研究机构、生物实验室的普通排风、过滤排风等。
- 风量范围:3,400—28,000m³/h

产品特点:

- 高效无蜗壳离心风机,效率高、噪音低;
- 直联驱动,无易损件,免维护;
- 平日、疫情双通道一键切换,操作便捷、安全;
- 搭载变频电机,减少初期投资;
- 可选EC智能风机,结构紧凑、更节能。

市政通系列/Municipality Series



产品名称:YFMRT/YFMRT(R)

- 风量范围:8,000—980,000m³/h
- 静压范围:200—2,350Pa
- 驱动形式:直联驱动
- 安装形式:水平、垂直
- 用途:地铁、隧道、建筑工程、水利大坝等。

产品特点:

- 先进的机翼型叶片设计,高效率;
- 专利防喘振设计,更安全;
- 单向或双向可逆设计,应用更灵活;
- 平衡等级高达G2.5(AMCA 204);
- 直联驱动,高效,免维护;
- 表面热镀锌或喷涂处理,防腐防锈。



产品名称:UAH-DM
除尘过滤新风机组

- 用途:新风换气,空气过滤,余热回收等空气处理场合。
- 风量范围:2,000-20,000m³/h

产品特点:

- 空气过滤,净化效率高达95%
- 风量范围大,工业与公用建筑全覆盖
- 机组采用AMCA认证内部风机,效率高,噪声低;
- 低阻力过滤器,进一步节约能耗,运行费用低;
- 便可拆卸过滤装置设计,维护简便;
- 整体经济性明显,可快速收回投资。

平流层系列/Stratosphere Series



产品名称:YFTNV/YFTNV(R)

- 风量范围:4.2—52.3m³/s
- 静压范围:101—3,500Pa
- 驱动形式:直联驱动
- 安装形式:吊装、侧墙安装
- 用途:主要用在隧道射流通风,含地铁隧道、公路隧道、铁路隧道、地下车库等。

产品特点:

- 先进的机翼型叶片设计,效率高,噪音低;
- FEA有限元分析反复验证,更可靠;
- 单向或双向可逆设计,应用更灵活;
- 平衡等级高达G2.5(AMCA 204);
- 可选1D或2D消声器,噪音低;
- 表面热镀锌或喷涂处理,防腐防锈。



产品名称:FHF

- 用途:安装在通风、空气调节系统的送、回风管道上,平时呈开启状态,火灾时当管道内烟气温度达到70°C时关闭,并在一定时间内能满足漏烟量和耐火完整性要求,起隔烟阻火作用的阀门。

产品特点:

- 泄露率低,密封性好;
- 启闭灵活自如,不会出现卡阻现象;
- 坚固耐用,防腐性能强,使用寿命长;
- 耐火极限≥1.5小时。

绿色空间系列/Green-space Series



产品名称:UAH-DG(单热)/UAH-DC(冷热)
直接燃烧式燃气加热空气处理机组

- 用途:大型工业厂房采暖、大型涂装线、工业用低温冷空气预热。
- 最大加热量:1,240kW
- 安装方式:机房、室外、屋顶安装。

产品特点:

- 热效率高达:95%(比蒸汽锅炉效率高25%)节能环保;
- 燃烧产物中CO含量<5PPM,远低于国际50PPM,安全可靠;
- 加热量大,回暖速度快,温升高;
- 维护简单,不需值守;
- 休息时可关机:运行费用低;
- 传统锅炉房相比:初投资小,使用更简便。



产品名称:PFHF

- 用途:安装在机械排烟系统的管道上,平时呈开启状态,火灾时当管道内烟气温度达到280°C时关闭,并在一定时间内能满足漏烟量和耐火完整性要求,起隔烟阻火作用的阀门。

产品特点:

- 泄露率低,密封性好;
- 启闭灵活自如,不会出现卡阻现象;
- 坚固耐用,防腐性能强,使用寿命长;
- 耐火极限≥1.5小时。



产品名称:PYH

- 用途:安装在机械排烟系统各支管端部(烟气吸入口)处,平时呈关闭状态并满足漏风量要求,火灾或需要排烟时打开,起排烟作用的阀门。

产品特点:

- 泄露率低,密封性好;
- 启闭灵活自如,不会出现卡阻现象;
- 坚固耐用,防腐性能强,使用寿命长。



产品名称:UAH-IM(模块式)/UAH-IS
(单级燃烧器)间接燃烧燃气加热空气处理机组

- 用途:要求隔离并使用动力排放废气的大型工业厂房采暖、大型涂装线、工业用低温冷空气预热。
- 最大加热量:200kW
- 安装方式:机房、室外、屋顶安装。

产品特点:

- 初期投资小,与传统锅炉房相比,减少固定资产的投资;
- 回风可利用,能耗低,节省燃料费;
- 热效率高达82%,比蒸汽锅炉效率高12%;
- 燃烧产物动力排放:始终送风空气清新;
- 高可靠性,随时启停,回暖速度快,避免因停产时开启带来的损失;
- 维护简单,运行费用低。



产品名称:PDF/MDF

- 用途:为控制风速、调节风量之用,其操作方便,结构灵巧,可直接装在风管上。

产品特点:

- 泄露率低,密封性好;
- 启闭灵活自如,不会出现卡阻现象;
- 坚固耐用,防腐性能强,使用寿命长。



产品名称:PKF/MKF

- 用途:安装在通风、空气调节系统的管道上,起调节风量作用的阀门。

产品特点:

- 密封性好,泄露率低;
- 启闭灵活自如,不会出现卡阻现象;
- 坚固耐用,防腐性能强,使用寿命长。



产品名称:ZHF

- 用途:安装在通风管道上,防止风机停转后气体倒流。

产品特点:

- 多片联动,启闭自如,不会出现卡阻现象;
- 坚固耐用,防腐性能强,使用寿命长;
- 结构可选重力式、重锤式(平衡块),应用更广泛。



产品名称:DZ

- 用途:用于地铁站区间活塞通风和机械通风系统中,通过电动组合风阀的启闭来完成机械风和活塞风的转换。

产品特点:

- 密封性好,泄露率低;
- 连杆驱动,启闭自如;
- 安装、拆卸方便,组合形式多样;
- 坚固耐用,防腐性能强,使用寿命长。



产品名称:百叶风口

- 用途:安装于建筑末端顶部或侧面,用于送风或回风。

产品特点:

- 形式多样,应用灵活;
- 外观精美,提升档次。

项目案例(工艺通系列) / Project



SKF大连有限公司
苏州PPG2P实验室
非洲坦桑尼亚CHM
INVISTA英威达新加坡生产厂
苏州生物医学工程技术研究所
中科院苏州纳米技术与纳米仿生研究所

东风汽车股份有限公司
上海通用东岳汽车有限公司
弓箭玻璃器皿(南京)有限公司
北京汽车工业控股有限责任公司
上汽通用五菱汽车股份有限公司
一汽富维延锋彼欧汽车外饰有限公司

中石化巴陵分公司
越南石油公司燃料乙醇
无锡恩福油封有限公司
上海大屯能源股份有限公司
贵州力源液压股份有限公司
大众柴油机公司大柴发动机厂

中国电子科技集团
桂林福达集团有限公司
贵阳航空电机有限公司
武汉光迅科技股份有限公司
石家庄飞机工业有限责任公司
特变电工(德阳)电缆有限公司

北方微电子公司
成都旭光电子股份有限公司
泰州金阳光电子材料有限公司
德莎(苏州)胶带技术有限公司
江苏斯德雷特通光纤有限公司
三星电子(苏州)半导体有限公司
阿海珐输配电技术中心(中国)有限公司

株洲硬质合金集团有限公司
安徽精诚铜业股份有限公司
合肥江淮铸造有限责任公司
中航三鑫股份有限公司
重庆力帆三溪口摩托车制造基地
贵州安吉航空精密铸造有限责任公司
蒂森克虏伯金属成型(武汉)有限公司

上海大众汽车有限公司
东风本田汽车有限公司
广汽菲亚特汽车有限公司
霍林河煤业集团有限责任公司
普利司通(无锡)轮胎有限公司
华发纸业(福建)股份有限公司
联合汽车电子(无锡)有限公司

上海飞机制造有限公司
洛阳万基铝业有限公司
晶能光电(常州)有限公司
昆山未来涂装设备有限公司
苏州PPG包装涂料有限公司
成都清洋包装印务有限责任公司
北京利锋志同环保科技有限公司

项目案例(方程式系列) / Project



巴斯夫
中石化巴陵分公司
中石油宁夏分公司
中石化镇海炼化分公司
中石化集团四川维尼纶厂
上海东洋油墨制造有限公司

振华港机
中国重汽集团
杭州发动机有限公司
三一重工股份有限公司
济南卡车股份有限公司
太原长安重型汽车有限公司

一汽大众股份有限公司
一汽实业水星橡胶公司
一汽轿车股份有限公司
广州本田汽车有限公司
东风本田汽车有限公司
上汽通用五菱股份有限公司

杜邦研发中心
广州普洛斯保税物流园
长春市杜邦高性能涂料有限公司
杜邦(常熟)氟化物科技有限公司
三星电子(苏州)半导体有限公司
艾默生环境优化技术(苏州)有限公司

中建三局
四川省第三建筑工程公司
浙江横店建筑集团有限公司
海林金茂房地产开发有限公司
南通建工集团机电安装分公司
中国海诚工程科技股份有限公司

上海瑞景工程有限公司
三亚万达大酒店有限公司
万达集团合肥投资有限公司
洛阳名力空调设备有限公司
东北金城建设股份有限公司
河北石家庄市暖通机电设备有限公司

西安微电子技术研究所
金坛建工集团有限公司
宜兴工业设备安装有限公司
苏州东宇建设发展有限公司
济南西城投资开发集团有限公司
江苏华大伟业工业机电安装有限公司

安徽省广播电影电视局
中国人寿上海数据中心
刚果(布)玛雅国际机场
惠生工程(中国)有限公司
江西赛维BEST太阳能高科技有限公司
赛维LDK太阳能高科技(南昌)有限公司

项目案例(大都会系列) / Project



通用五菱
烟台东岳
奇瑞汽车
沈阳北盛
力帆汽车
宗申摩托

安利研发中心
菲亚特研发中心
德尔福研发中心
陶氏化学研发中心
辉门亚太研发中心
贝卡尔特研发中心

上汽大众
一汽大众
东风本田
上汽柳州
东风悦达起亚
一汽天津丰田

龙工
武重
中钢
山特维克
中船重工
卡特彼勒

锦州石化
四川乙烯
东北炼化
麦当劳
沙钢
宁煤

豪爵汽车
黄海汽车
杭州纳智捷
巴斯夫
诺贝尔涂料
WACK瓦克聚合物
Lankwitzer亮克威泽涂料

可口可乐中国研发中心
河南新大
山西潞安硅业
宁夏中卫银阳
国电宁波多晶硅
华为研发中心:上海/南京/北京/深圳
西卡Sika化学中国研发中心

南京福特马自达
中石化
金陵石化
钦州大炼油
宁波镇海炼化
岳阳长炼石化
合力

威斯特卡特
东汽
维斯塔斯
SEW传动
汉森传动
天津西门子传动
中石油

康宁玻璃
美卓机械
英利能源
昆山疏明光电
三一重工
中联重工
冀中能源

项目案例(绿色空间系列) / Project



徐州中能
神华集团煤制油有限公司
宁波综研化学有限公司
新疆大全新能源有限公司
陕西煤化工集团有限公司
重庆腾翔实业有限公司
山东济南柴油机股份有限公司

固安捷(中国)工业品销售有限责任公司
无锡卡特彼勒
美国空气化工产品淄博有限公司
东风模具冲压技术有限公司
咸阳机场
美国大使馆
安徽国星生物化学有限公司

湖北齐星晶星公司
洛阳多晶硅分析中心
江西赛维LDK太阳能有限公司
天宏多晶硅
河南洛阳中硅有限公司
河南洛阳中硅有限公司
上海热敏陶瓷厂

江苏恒立高压油缸股份有限公司
徐工集团挖掘机有限公司
中铁山桥集团有限公司
致优无纺布(无锡)有限公司
南京轴承公司
中航天建设工程公司
中国石油集团济柴动力总厂

江淮汽车
安徽江淮汽车股份有限公司
普利司通(无锡)轮胎有限公司
上海大众汽车(新疆)有限公司
库博标准荆大(荆州)汽车配件有限公司
湖南科力远新能源股份有限公司
科莱恩化工(惠州)有限公司

武汉太平爱克电线电缆有限责任公司
上海联合电子厂
武汉电缆集团
南京爱立信熊猫通信有限公司
上海申得欧有限公司
徐工集团股份有限公司
武汉高科国有控股集团有限公司

宁夏德龙酒业有限公司
雀巢集团中国有限公司
农夫山泉股份有限公司
河北梅花味精
郑州百事饮料有限公司
徐工集团股份有限公司
美国通用磨坊食品有限公司
怀来中法葡萄酒庄园建设开发有限公司

陕西天宏硅材料有限公司
西电宝光宝鸡有限责任公司
淄博科勒有限公司
中国石油天然气股份有限公司
重庆关西涂料有限公司
徐州工程机械科技股份有限公司
阿海珐输配电技术中心(中国)有限公司

及时·可靠·高效



飞鹰服务团队共同的目标是“快速响应,快速解决,交付承诺,客户满意”。

飞鹰服务团队的现场工程师,我们亲切称呼他们是“飞鹰工程师”,飞鹰工程师普遍具备《电气工程师》、《特种登高证》、《电工证》、《无损探伤证书》等特种作业证件,专业合格,资质合法。

飞鹰工程师拥有很强的相关职业健康安全理念,反复经过相关的安全培训,与客户共建职业健康安全体系。

除了丰富的产品技术知识,多年的现场维修经验是飞鹰工程师的宝贵财富。通过一次又一次的现场历练,他们判断和解决问题的能力非常强,在客户满意度调查表格上,客户给飞鹰工程师贴的“标签”是:“很强的凝聚力”,“吃苦耐劳”,“很强的服务意识”,“年轻富有激情”,“蛮拼的”。